

# NEUBAU 11-FAMILIENHAUS IN SULGEN TG

**ISELI**

architektur

ISELI Architektur AG  
Fabrikweg 4  
CH-8592 Uttwil

Tel 071 463 64 61  
Fax 071 463 64 77

[www.fredy-iseli.ch](http://www.fredy-iseli.ch)



4 ½ Zimmer Wohnung ATTIKA SÜD

# NEUBAU 11-FAMILIENHAUS IN SULGEN TG

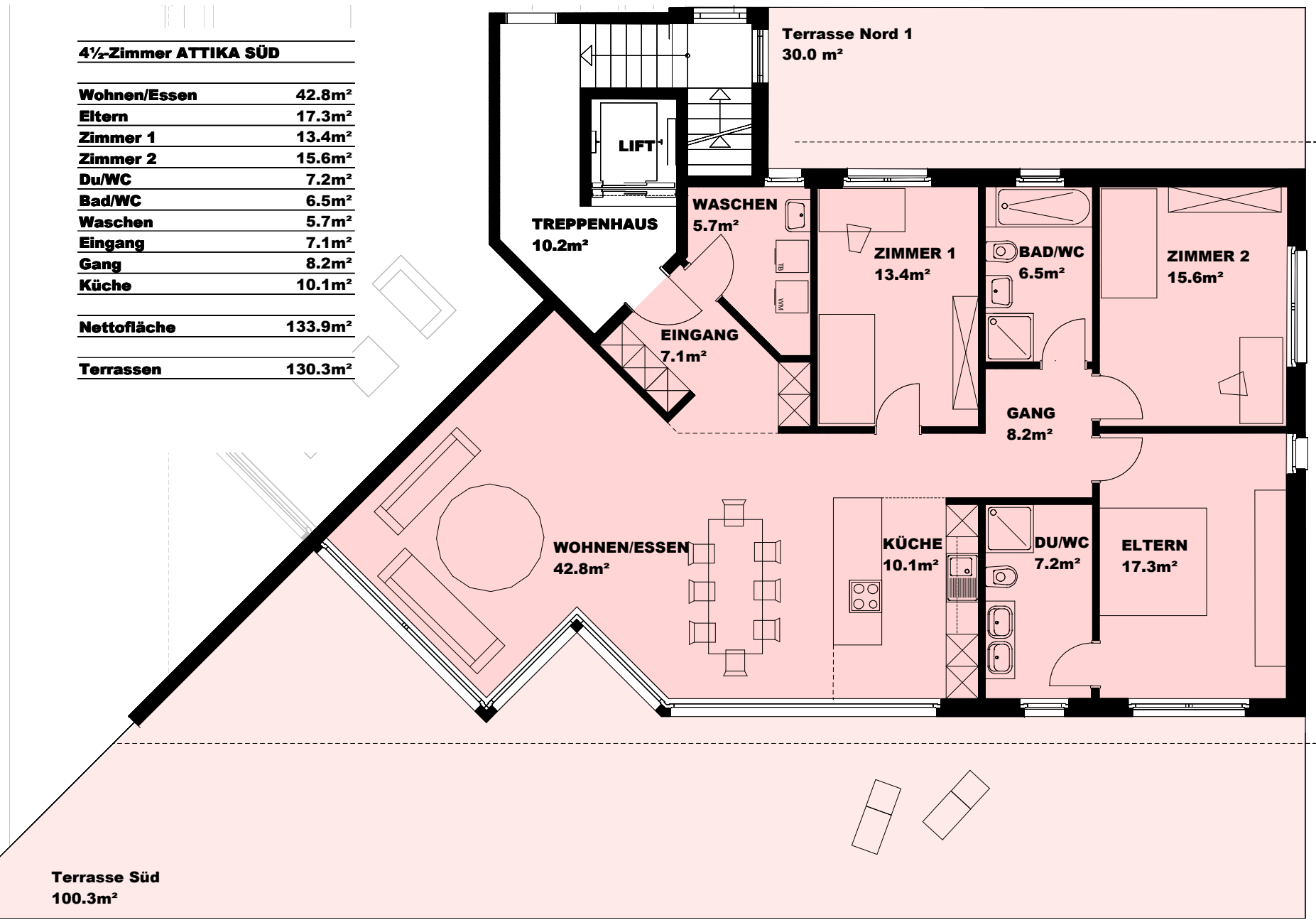
**ISELI**  
architektur

<b>4½-Zimmer ATTIKA SÜD</b>	
<b>Wohnen/Essen</b>	42.8m <sup>2</sup>
<b>Eltern</b>	17.3m <sup>2</sup>
<b>Zimmer 1</b>	13.4m <sup>2</sup>
<b>Zimmer 2</b>	15.6m <sup>2</sup>
<b>Du/WC</b>	7.2m <sup>2</sup>
<b>Bad/WC</b>	6.5m <sup>2</sup>
<b>Waschen</b>	5.7m <sup>2</sup>
<b>Eingang</b>	7.1m <sup>2</sup>
<b>Gang</b>	8.2m <sup>2</sup>
<b>Küche</b>	10.1m <sup>2</sup>
<b>Nettofläche</b>	133.9m <sup>2</sup>
<b>Terrassen</b>	130.3m <sup>2</sup>

ISELI Architektur AG  
Fabrikweg 4  
CH-8592 Uttwil

Tel 071 463 64 61  
Fax 071 463 64 77

[www.fredy-iseli.ch](http://www.fredy-iseli.ch)



Terrasse Süd  
100.3m<sup>2</sup>