

NEUBAU 11-FAMILIENHAUS IN SULGEN TG

ISELI

architektur

ISELI Architektur AG

Fabrikweg 4
CH-8592 Uttwil

Tel 071 463 64 61

Fax 071 463 64 77

www.fredy-iseli.ch



4 ½ Zimmer Wohnung Attika WEST

NEUBAU 11-FAMILIENHAUS IN SULGEN TG

ISELI

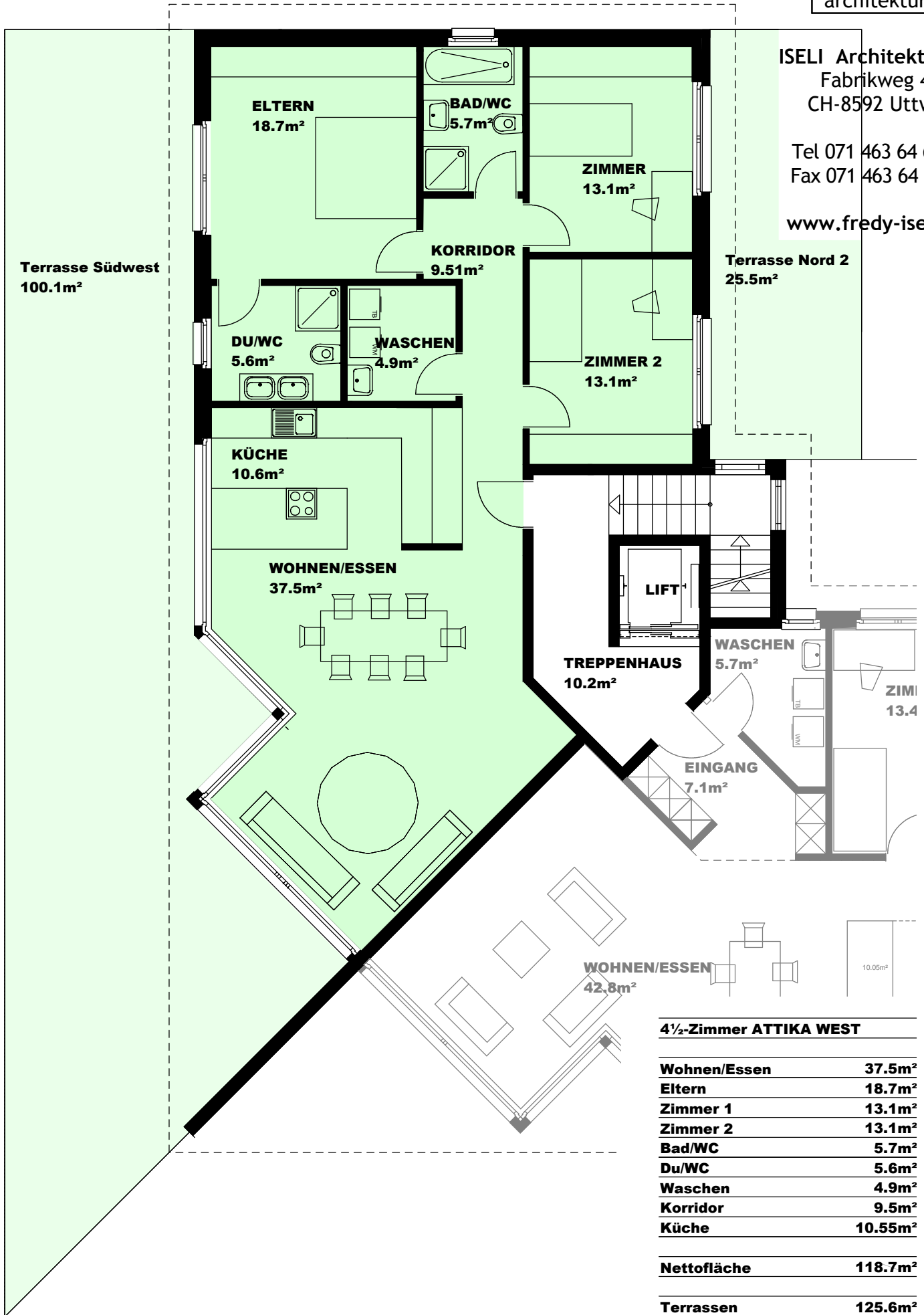
architektur

ISELI Architektur AG
 Fabrikweg 4
 CH-8592 Uttwil

Tel 071 463 64 61

Fax 071 463 64 77

www.fredy-iseli.ch



4 1/2-Zimmer ATTIKA WEST

Wohnen/Essen	37.5m²
Eltern	18.7m²
Zimmer 1	13.1m²
Zimmer 2	13.1m²
Bad/WC	5.7m²
Du/WC	5.6m²
Waschen	4.9m²
Korridor	9.5m²
Küche	10.55m²

Nettofläche 118.7m²

Terrassen 125.6m²