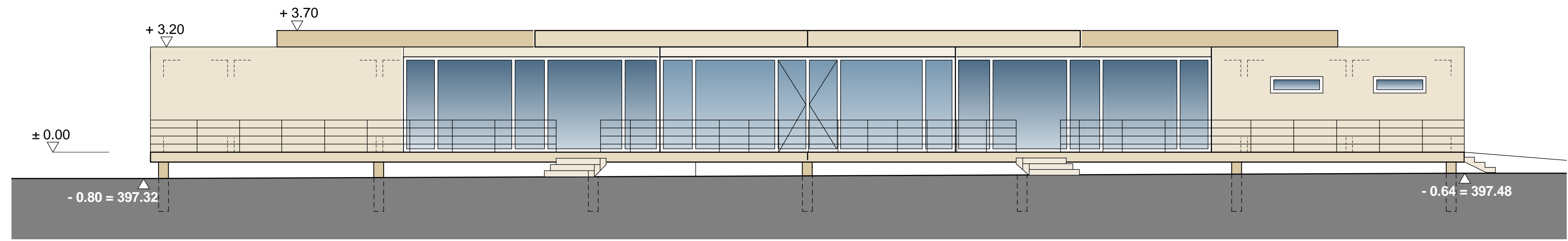


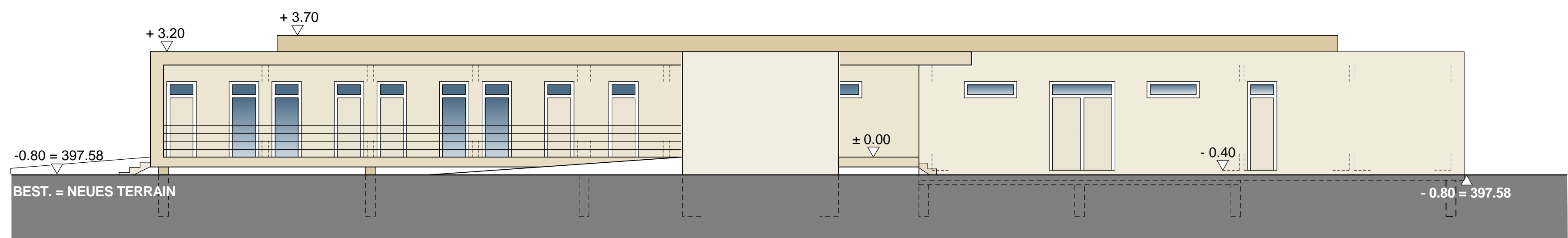
WEST



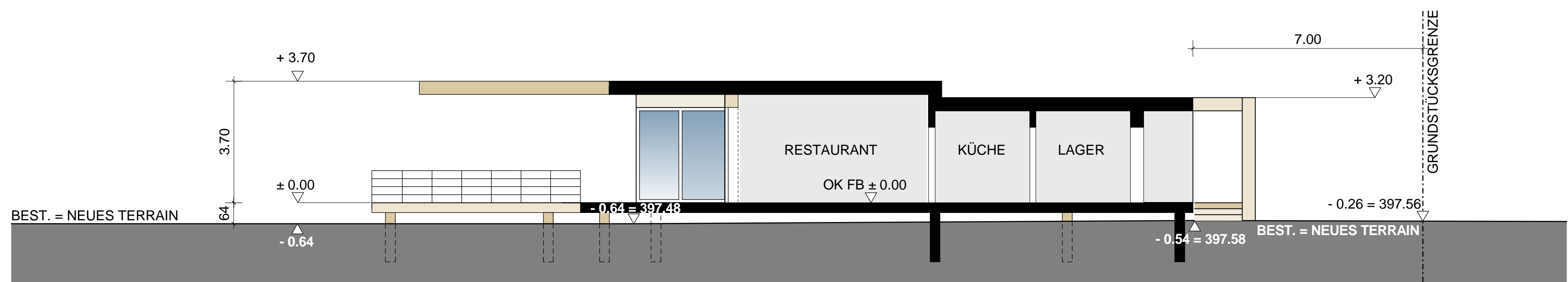
NORD



OST



SÜD

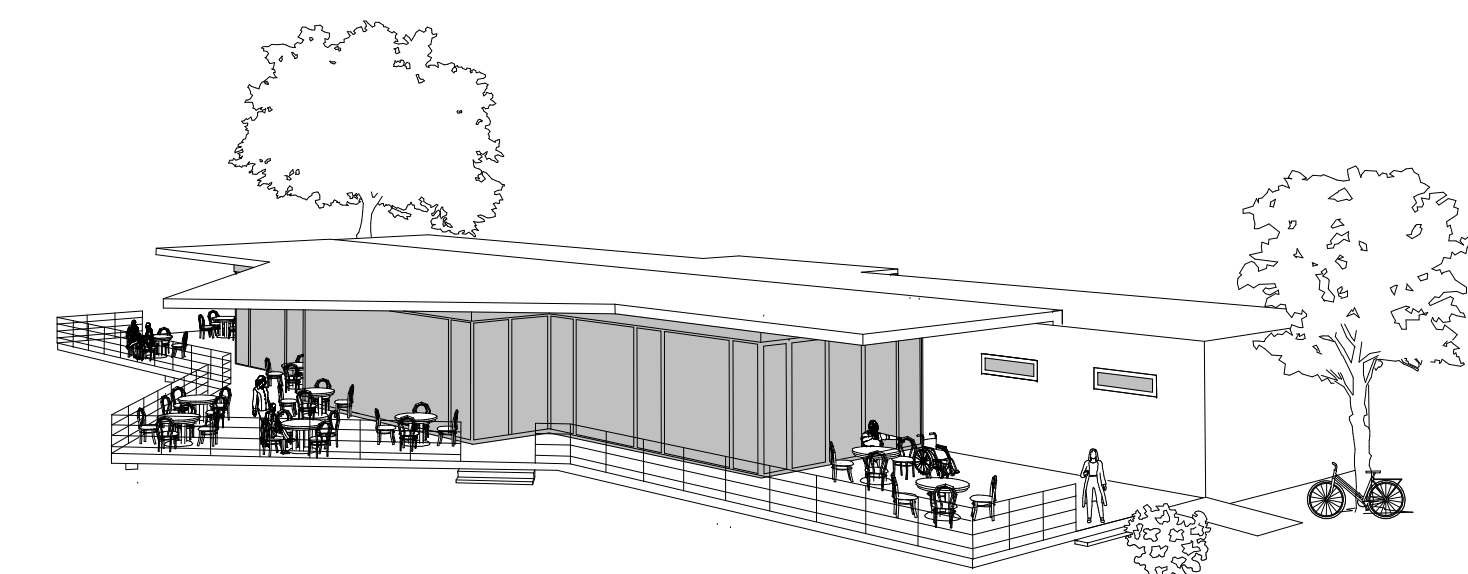


SCHNITT A-A

Uttwil, den 02.05.2011

Architekt/Bauherr:

Grundeigentümer:



±0.00 = 398.12 m ü.M.

Objekt: Velohotel mit Restaurant und Kiosk Seewiesen 8599 Salmsach		Bauherr: ISELI-GU AG Generalunternehmung Postfach 65, Fabrikweg 4 8592 Uttwil	
Datum: 17.05.2011		LI	Bezeichnung: ANSICHTEN
Rev. 1			
Rev. 2			
Rev. 3		Plannummer: 545-03	
Rev. 4		Massstab: 1:100	Plangröße: A1 841x594
Rev. 5			
Rev. 6			
 ISELI Architektur AG Postfach 65, Fabrikweg 4 8592 Uttwil Tel.: 071 463 64 61 www.fredy-iseli.ch		Diese Zeichnung ist unser Eigentum und darf ohne unser Einverständnis weder kopiert noch an Drittperson weitergeleitet werden.	