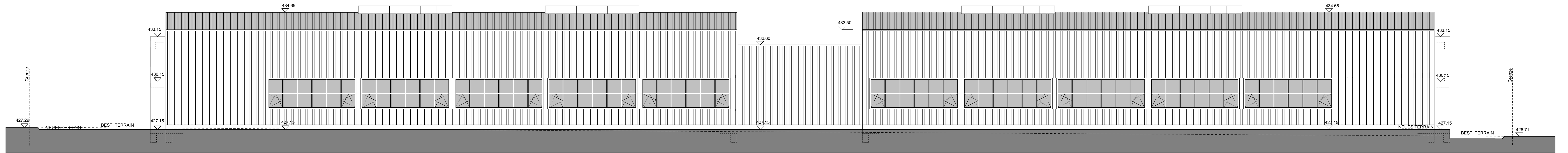
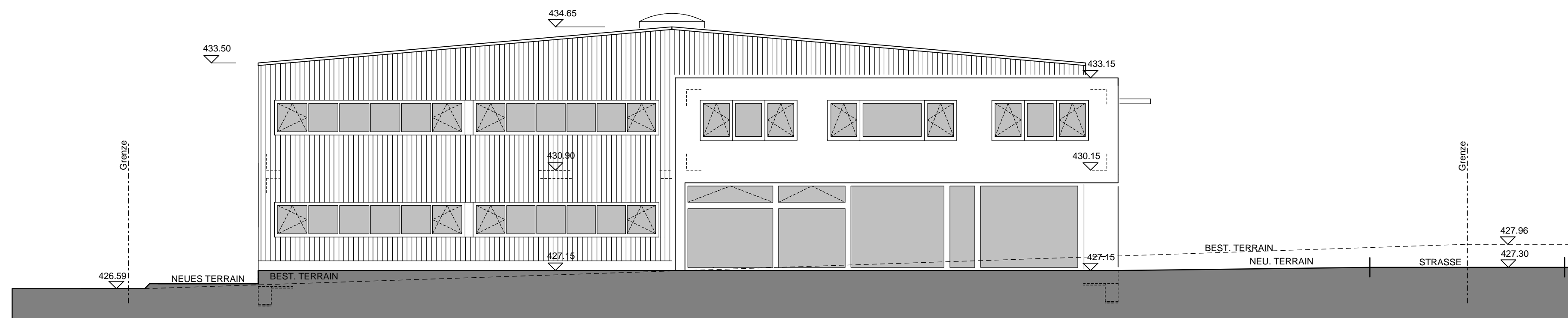


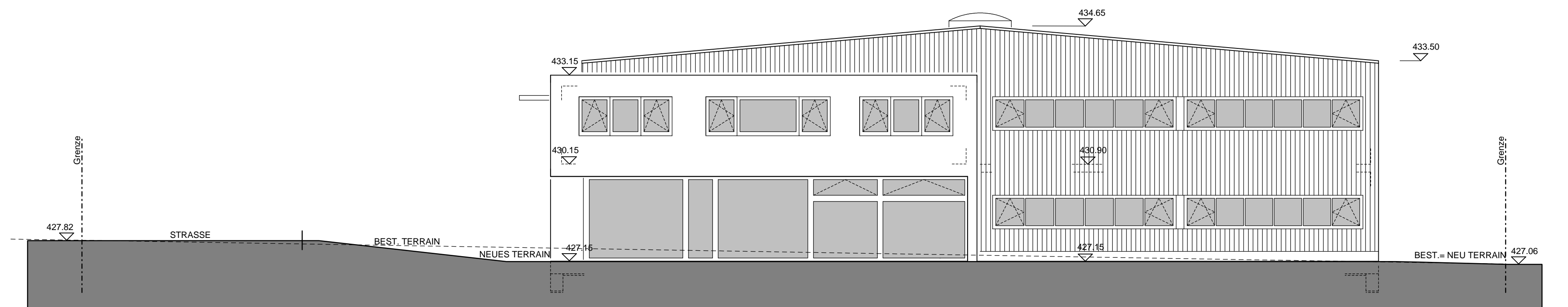
FASSADE SÜDWEST



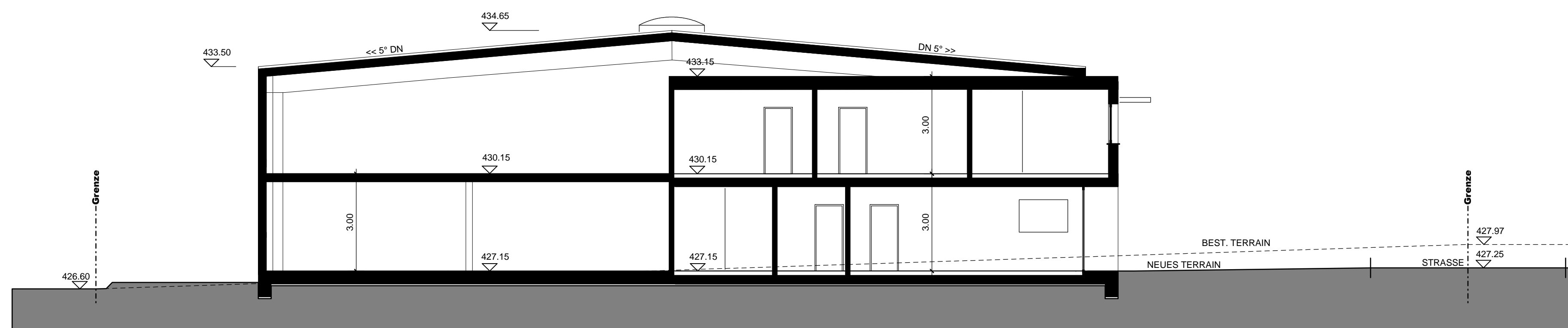
FASSADE NORDOST



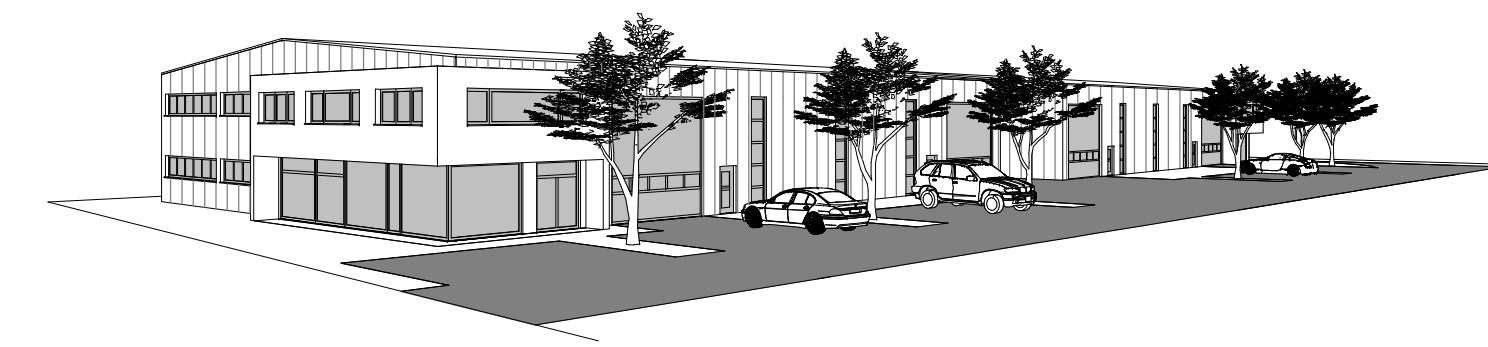
FASSADE NORDWEST



FASSADE SÜDOST



SCHNITT A-A



±0.00 = 427.15 m.ü.M

| | | | |
|---|------------|--|------------------------------------|
| Objekt: Neubau Produktions- und Lagerhalle Längmoosstrasse 8595 Altnau | | Bauherr: InnoDo AG Wydenmösslistrasse 20 8290 Kreuzlingen | |
| ISELI architektur | | www.fredy-iseli.ch | |
| Datum | 07.01.2011 | nm | Bezeichnung: FASSADEN / SCHNITT |
| Rev. 1 | | | Planummer: 456-4 |
| Rev. 2 | | | |
| Rev. 3 | | | Plangröße: 1:100 1050x594 mm |
| Rev. 4 | | | |
| Rev. 5 | | | |
| Rev. 6 | | | |

Diese Zeichnung ist unser Eigentum und darf ohne unser Einverständnis weder kopiert noch an Drittperson weitergeleitet werden.