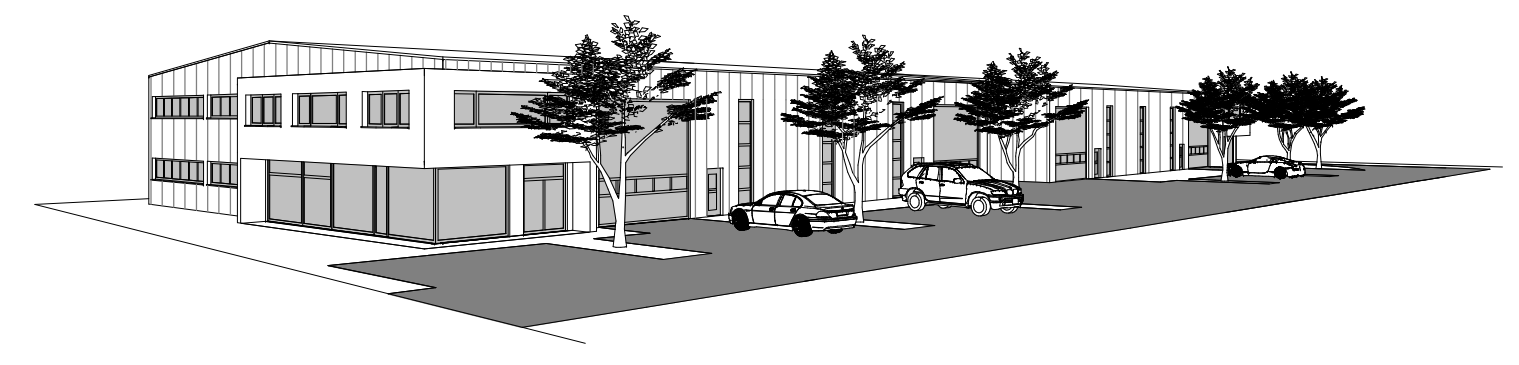
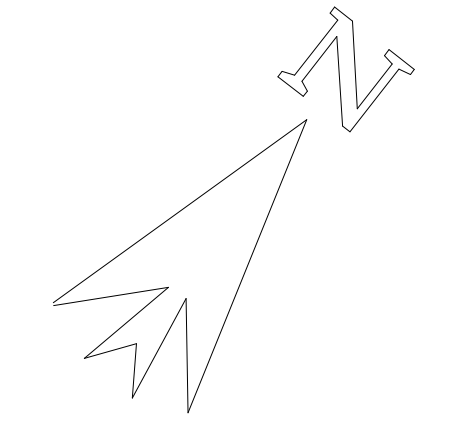
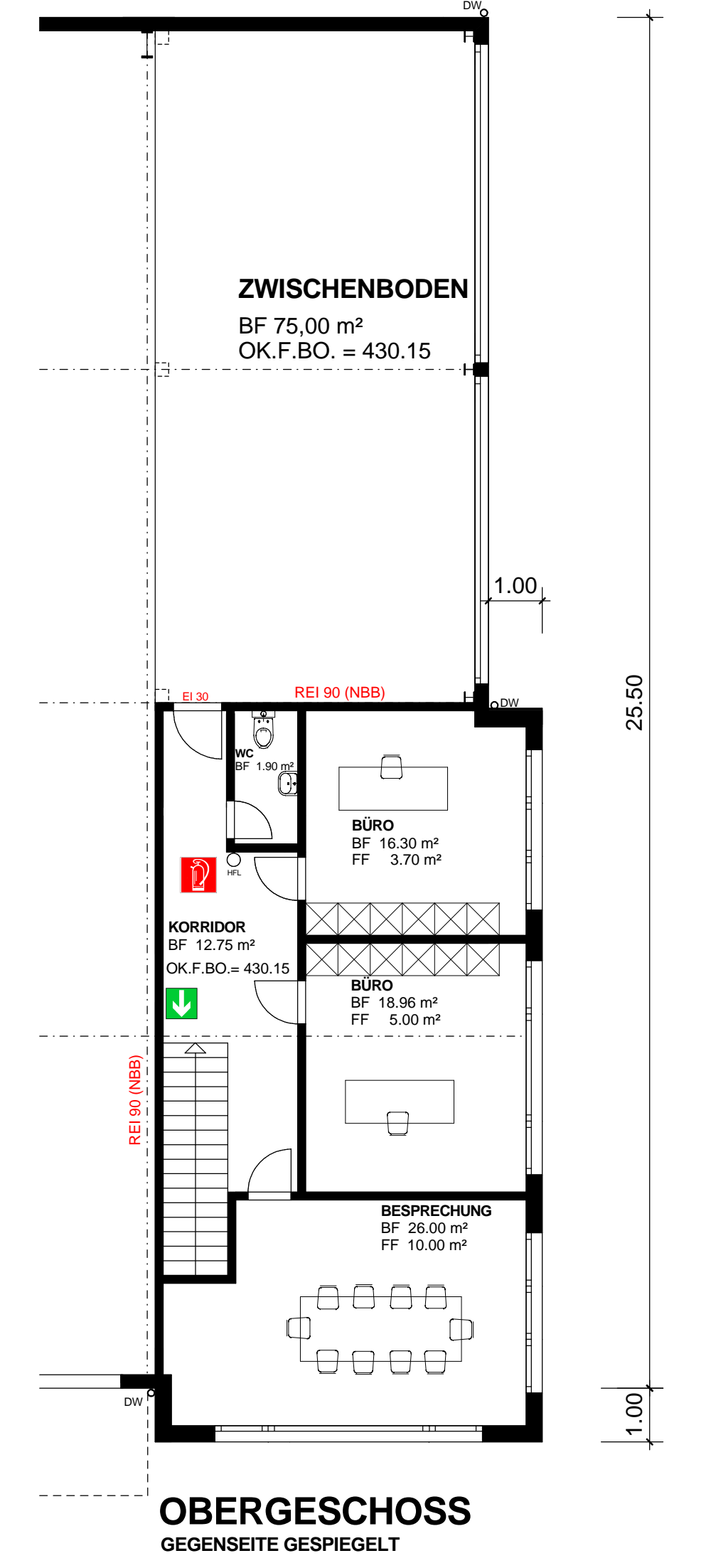




710



±0.00 = 427.15 m.ü.M

ISELI architektur ISELI Architektur AG Fabrikweg 4 Postfach 65 8592 Utten Tel.: 071 463 64 61 www.fredy-iseli.ch	Objekt: Neubau Produktions- und Lagerhalle Längmoosstrasse 8595 Alttau		Bauherr: InnoDa AG Wydenmössistrasse 20 8280 Kreuzlingen	
	Datum:	07.01.2011	nm	Bezeichnung:
	Rev. 1			ERDGESCHOSS MIT UMGEBUNG
	Rev. 2			OBERGESCHOSS
	Rev. 3			Plannummer:
	Rev. 4			456-5
Rev. 5			Massstab:	Plangrösse:
Rev. 6			1:100	1250 x 594 mm
Diese Zeichnung ist unser Eigentum und darf ohne unser Einverständnis weder kopiert noch an Drittperson weitergeleitet werden.				